

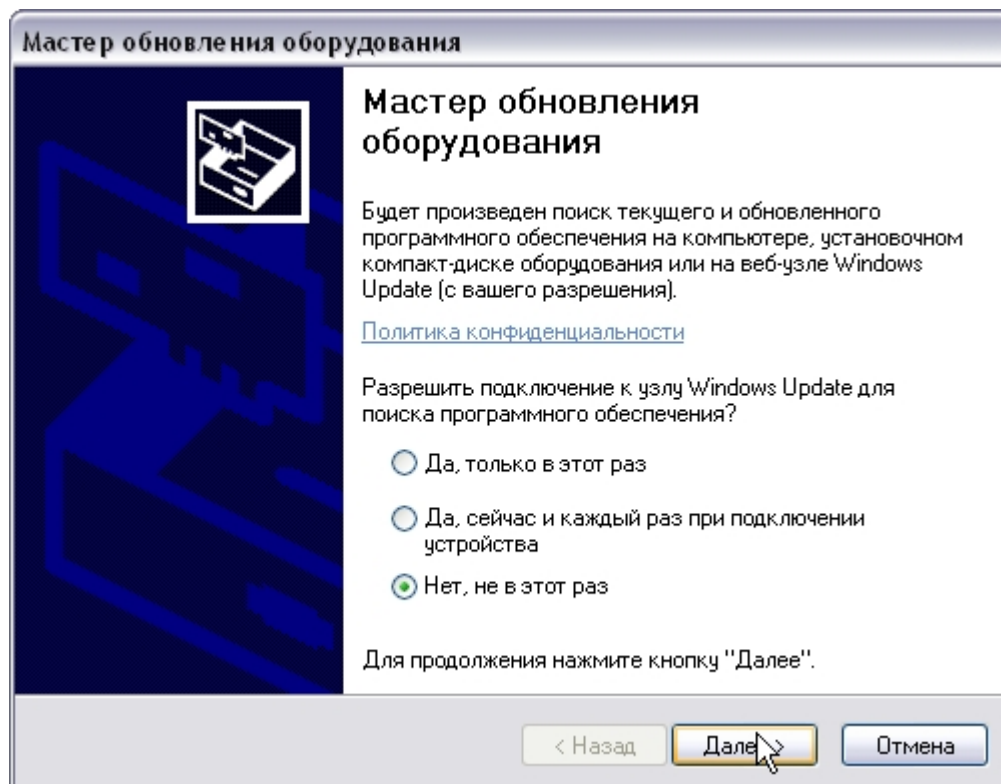
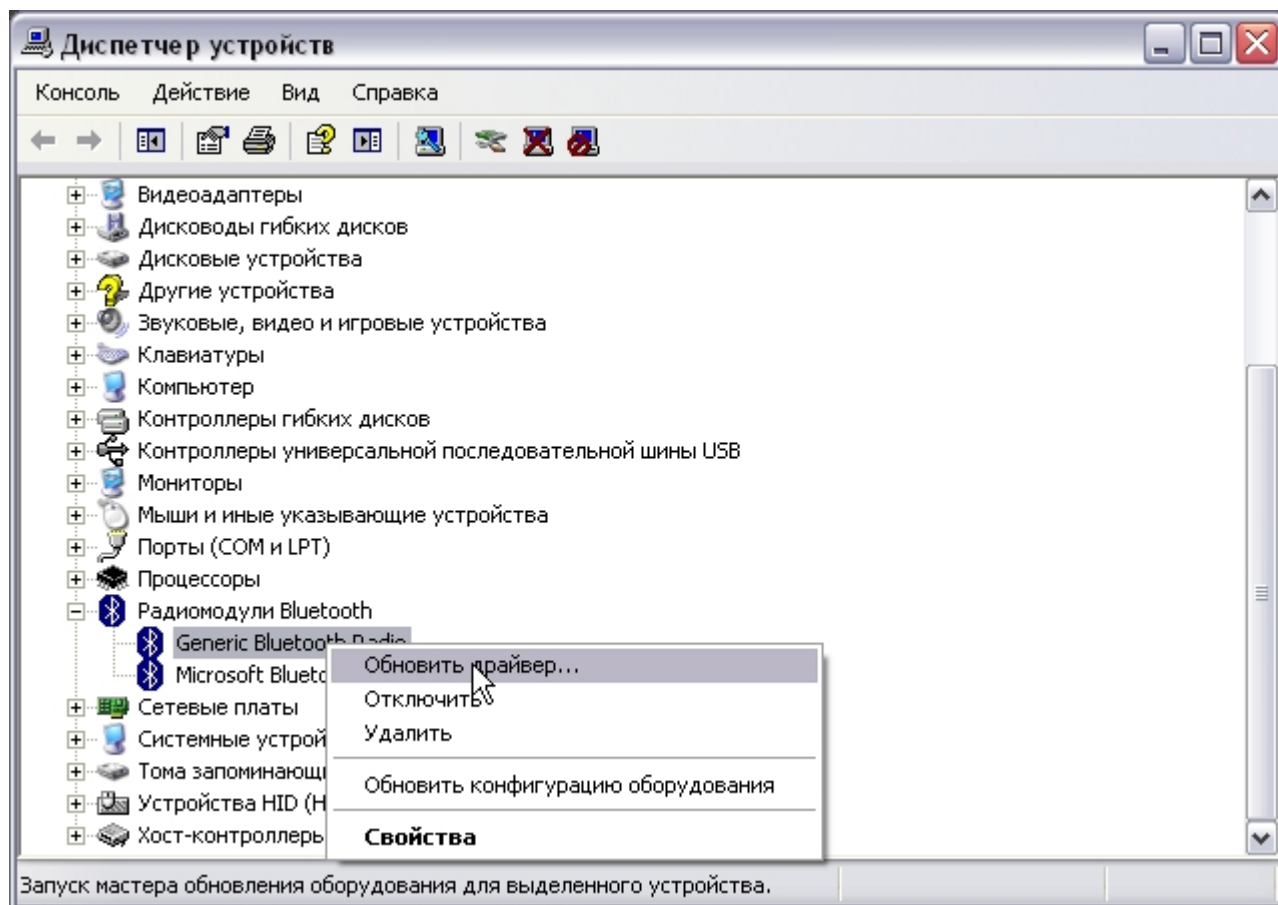
BtSix 1.4

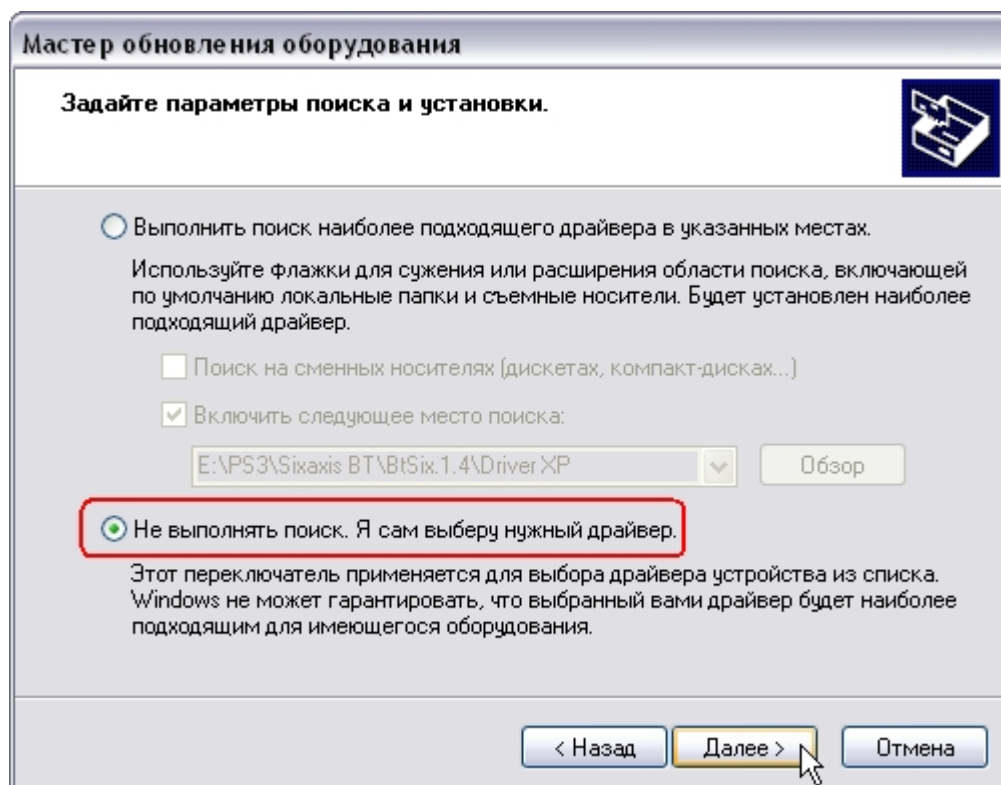
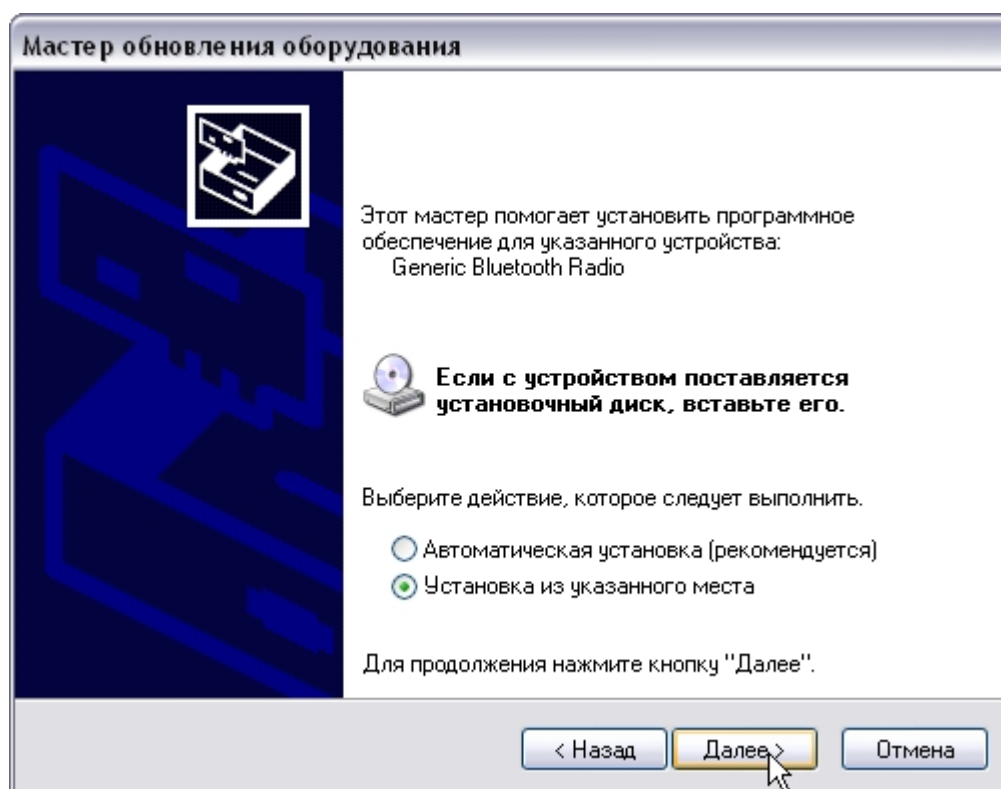
Установка и настройка

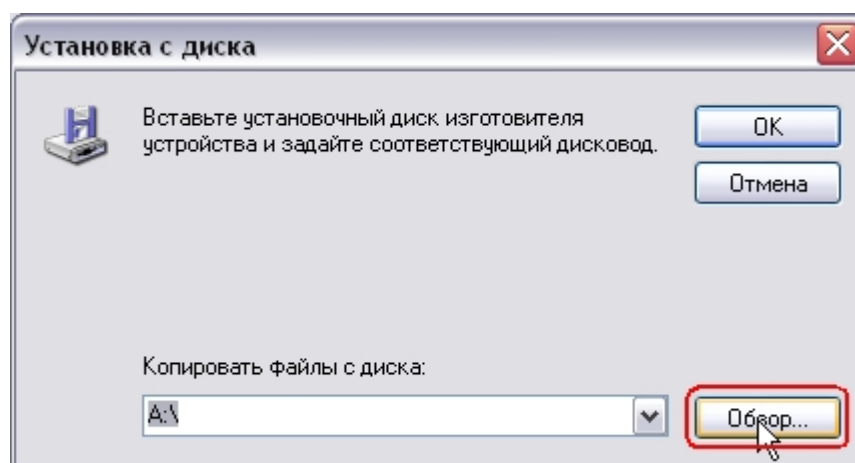
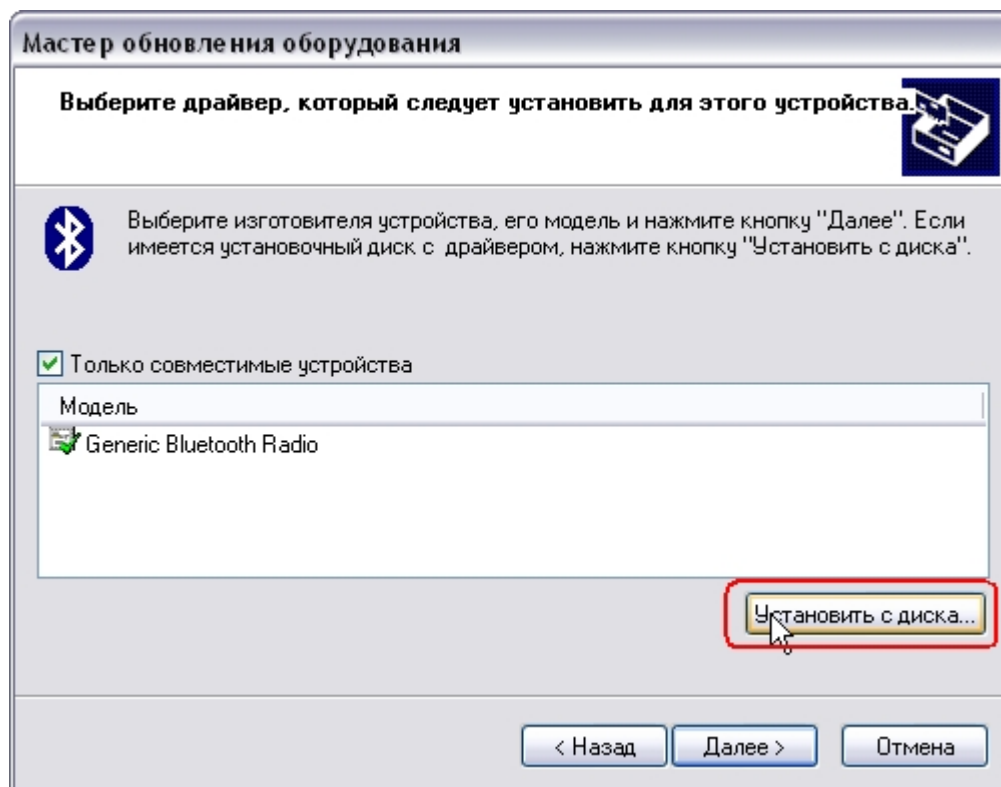


1. Устанавливаем LibUSB. При установке ставьте все по умолчанию. В архиве две версии LibUSB, 0.1.10.1 и 0.1.12.1 с последней ничего не работало, так что ставьте первую.

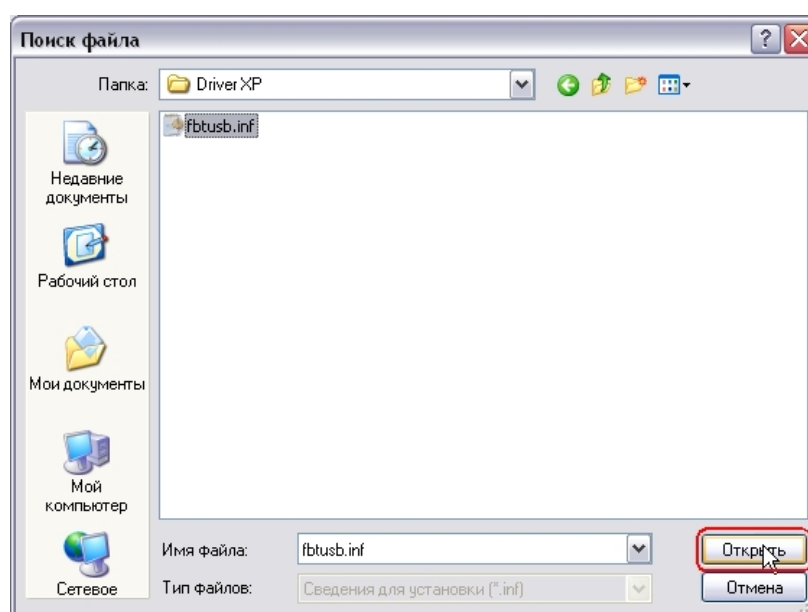
2. Подключаем к компьютеру блю투스 донгл (если не подключен) и обновляем его драйвер, для этого заходим Пуск-Панель управления-Система, выбираем вкладку "Оборудование" и там нажимаем кнопку "Диспетчер устройств" и далее делаем как на рисунках ниже.

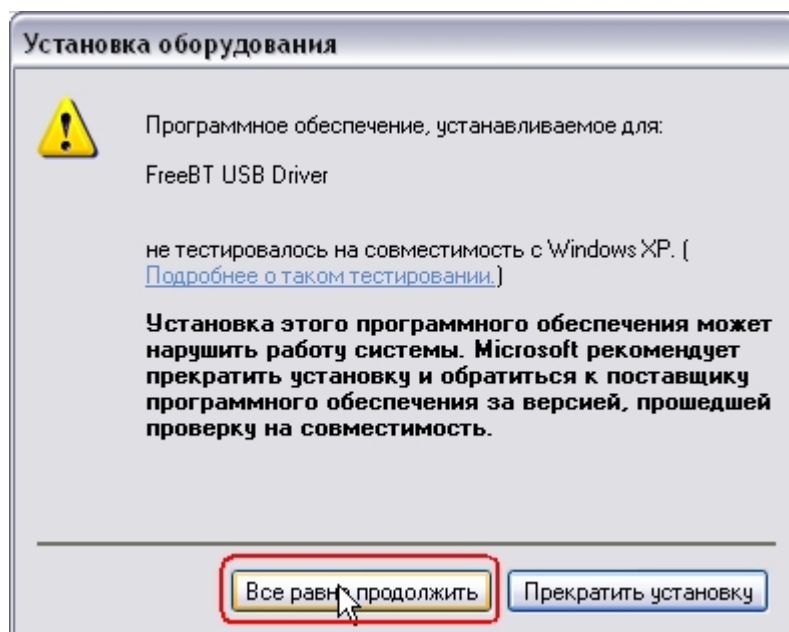
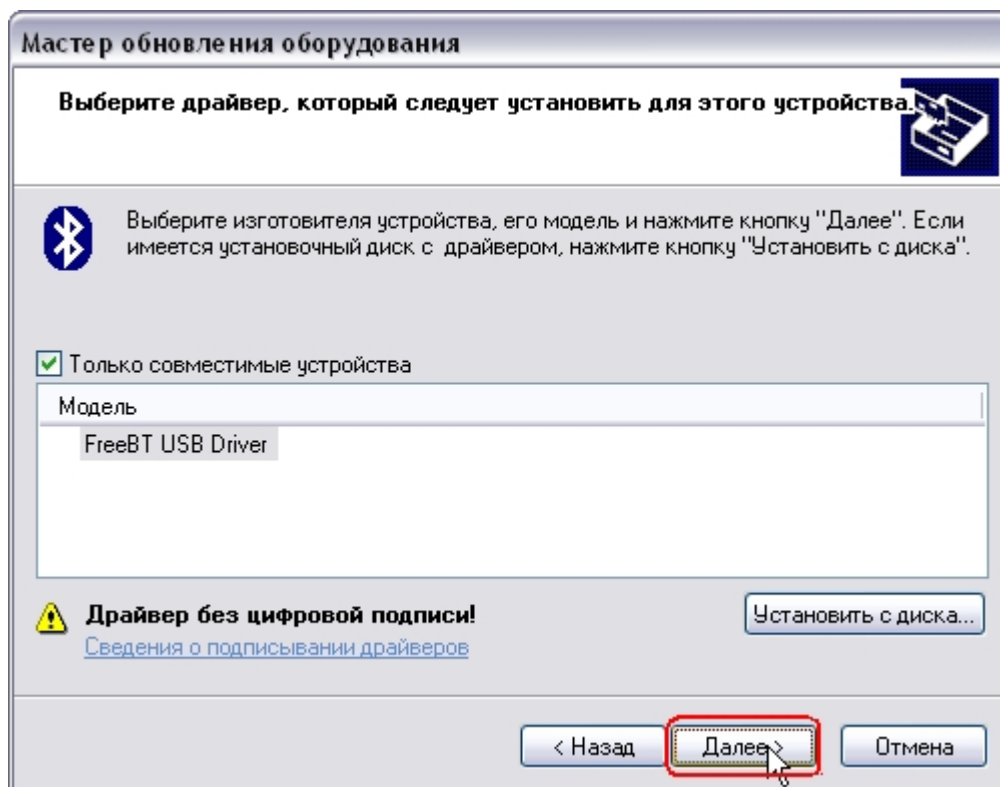
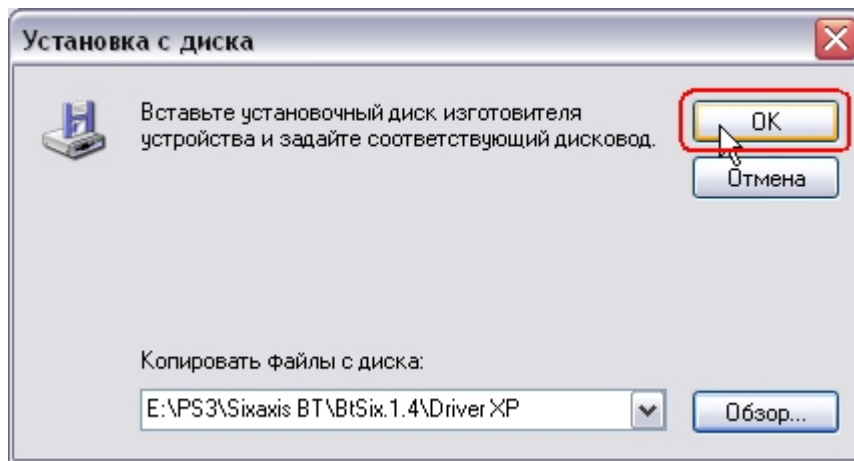


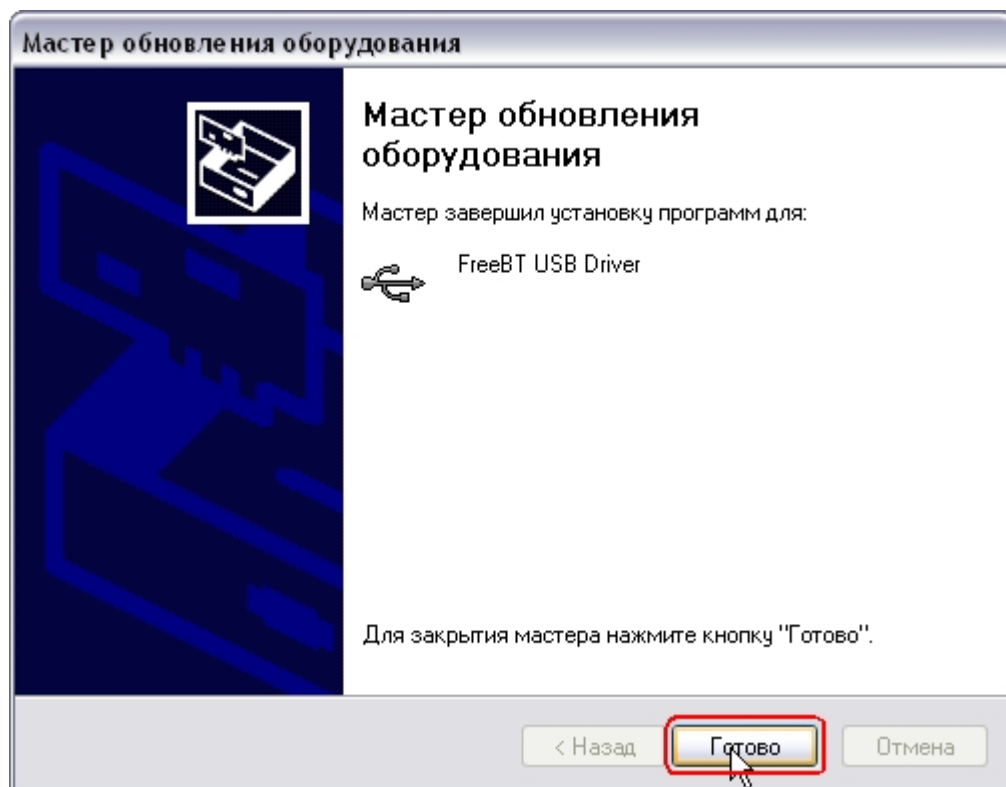




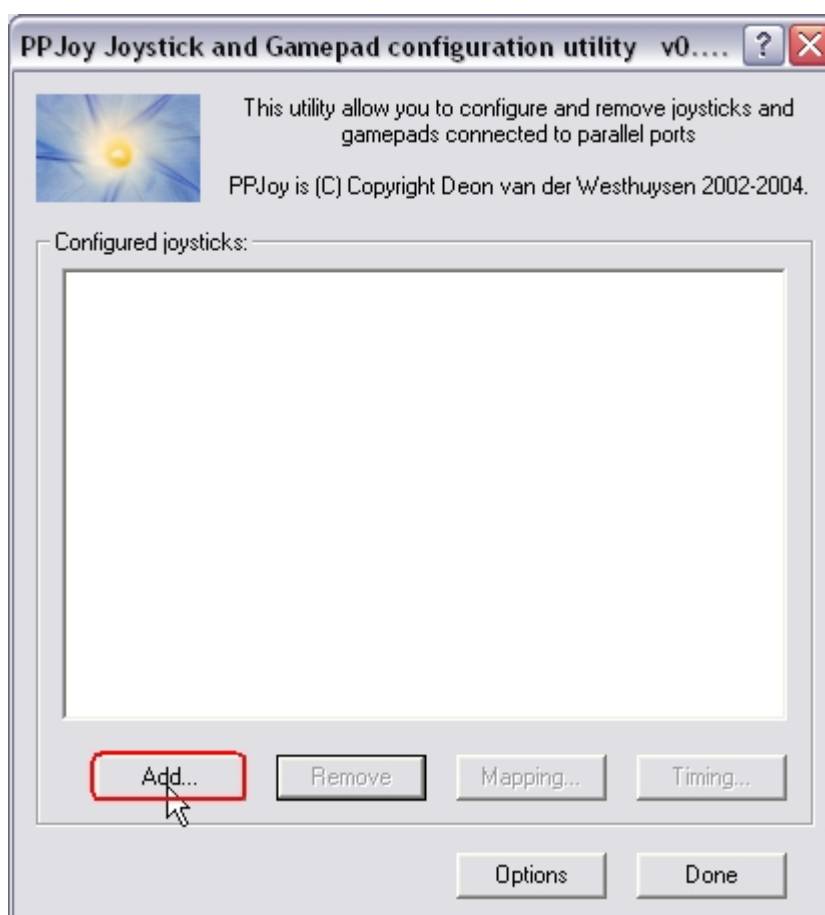
Нажимаете «Обзор» и указываете путь к файлу fbtusb.inf в папке Driver XP из архива.

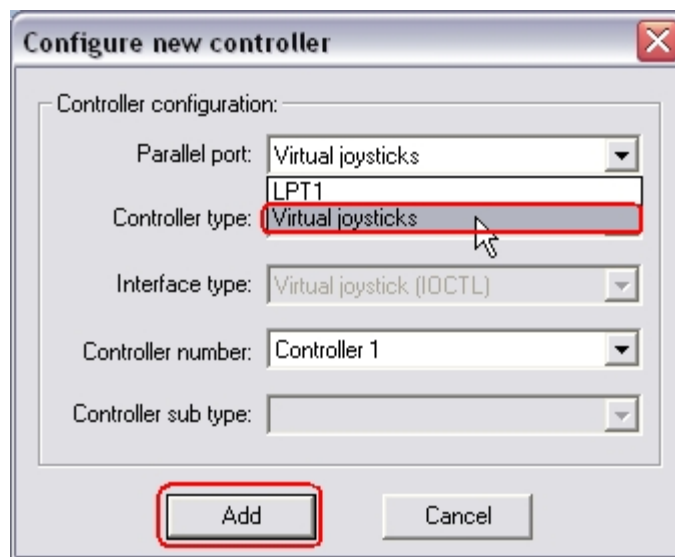




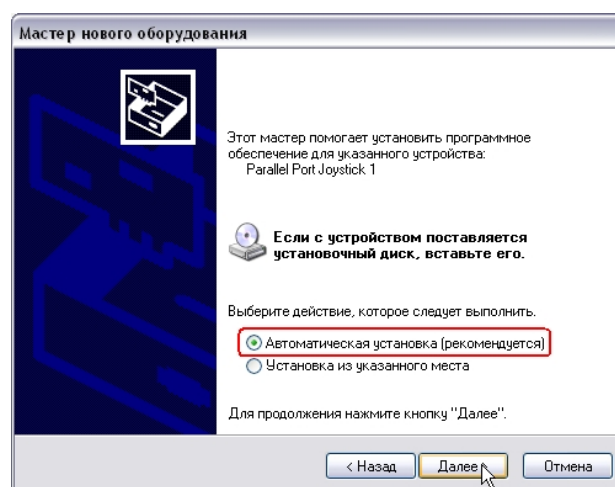
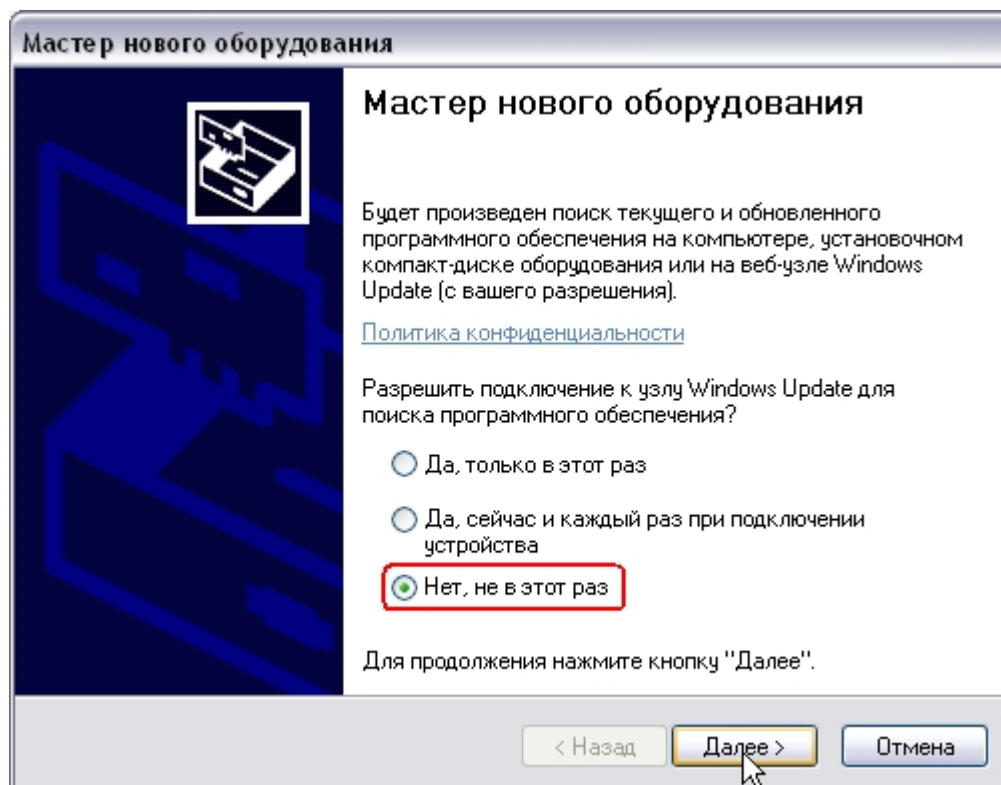


3. Устанавливаем Parallel Port Joystick, запустив файл Setup.exe из папки PPJoySetup. Затем заходим Пуск-Все программы-Parallel Port Joystick и запускаем Configure Joysticks.





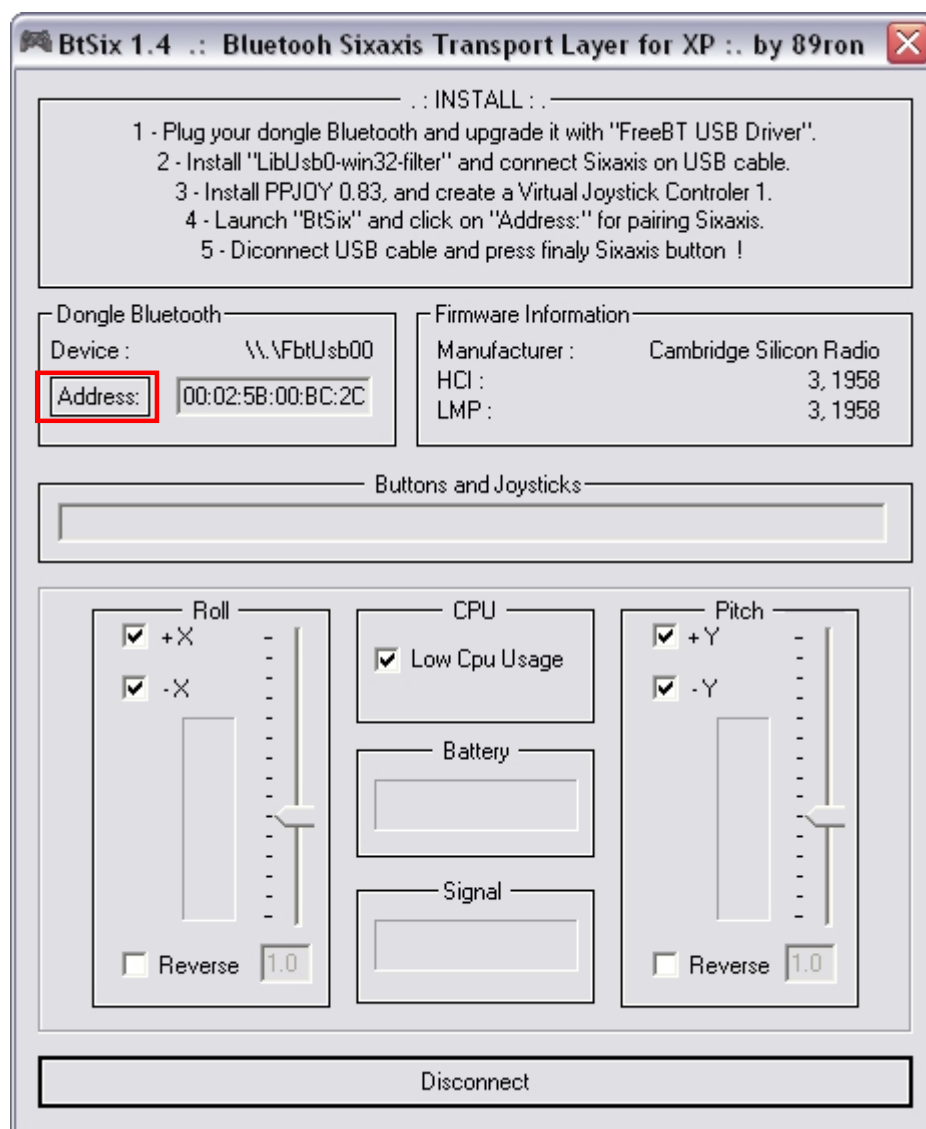
Когда начнется установка параллельного порта, поступаем следующим образом:



Когда появится запрос, что драйвер не тестировался с WindowsXP, нажимайте все равно продолжить.

4. Подключаем Sixaxis к компьютеру по USB кабелю

5. Запускаем BtSix и жмем кнопку Address



6. Отключаем Sixaxis от USB и жмем кнопку PS

Все, после этого в BtSix должен появиться уровень сигнала и заряда батареи.

